

GEODETICKÉ ZAMĚŘENÍ MAPOVÉHO PODKLADU 1:500

Název a číslo stavby: Zaměření MP 1:500 – výškopisu, polohopisu, zeleně, povrchových znaků IS, a přilehlé fasády Domova důchodců - Trutnov

Číslo zakázky: 2023/34 - 075

Objednavatel: ŘEZANINA & BARTOŇ s.r.o., Jeníkovice 111, Třebechovice p. O., 502 46

Obec: Trutnov

Katastrální území: Trutnov

Lokalita: ul. R. Frimla (ZŠ R. Frimla a Domov důchodců)

Mapové listy: DKM

TECHNICKÁ ZPRÁVA

Na základě objednávky **pana ing. arch. Řezaniny**, ze dne 23. srpna 2023, byl zaměřen mapový podklad stávajícího polohopisu a výškopisu ve 3D (1:500) v domluveném rozsahu, pro zpracování PD na stavbu nových budov „Domova důchodců“, v lokalitě ul. R. Frimla, v Trutnově. V domluveném rozsahu byl zaměřen polohopis, body výškopisu (terénu), zeleň, povrchové znaky IS a přilehlá fasáda stávajícího „Domova důchodců“. Celkem bylo zaměřeno 0,50 ha mapového podkladu.

Měření provedli Balán F. a Švandrlík F. z Geodézie Krkonoše s.r.o. - střediska Trutnov a Jilemnice, ve dnech 28. a 29. srpna 2023.

Měření bylo uskutečněno polární metodou elektro - optickou totální stanicí Leica TS - 10 a bylo provedeno z bodů PPBP a GPS, měřených metodou GNSS a vyrovnané metodou nejmenších čtverců. GNSS měření provedeno aparaturou Leica CS15/GS14 s využitím sítě CZEPOS RTK v systému CZ_JT18.

Všechny níže uvedené souřadnice bodů byly vypočteny v systému S - JTSK, nadmořské výšky pak v systému BPV. Všechny geodetické výpočty byly provedeny na PC v programu **Geus 18.0**, konstrukce pak v grafickém systému **MicroStation 95.0** provedl Š. Glaser.

Výkres byl doplněn katastrální mapou a to obrazem z internetové aplikace Informační systém katastru nemovitostí České republiky – ISKN. Data jsou platná ke dni pořízení, tj. 1.9. 2023. Přesnost zakresu hranic odpovídá kódu kvality jednotlivých lomových bodů parcel. V případě nejasného průběhu vlastnických hranic, u lomových bodů s kódem kvality /KK/ horším než 3, je pro stanovení průběhu vlastnické hranice v přesnosti mapování tohoto mapového podkladu nutno provést vytyčení dle náležitostí vyhlášky ČUZK č.357/2013 v platném znění.

Stav zobrazení odpovídá situaci ze dne 29. srpna 2023.

Měřická část operátu zůstává uložena v dokumentaci Geodézie Krkonoše s. r. o..

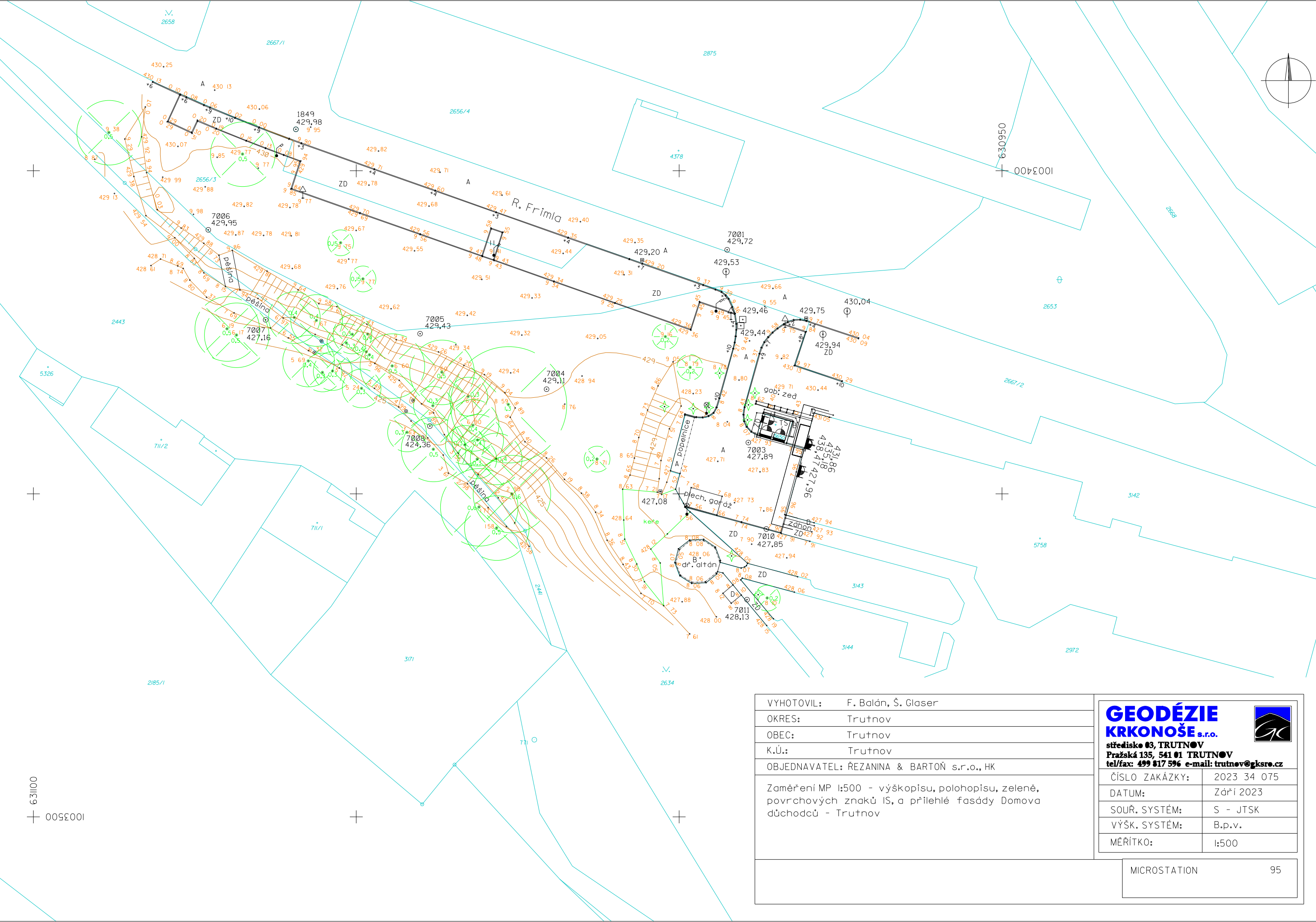
Práce odpovídá předpisům: Zákon č.200/1994 Sb.

Vyhl. č.31/1995 Sb.

ČSN 01 3410, 01 3411

Za geodetickou část zakázky je odpovědný: František Balán

Za grafický počítačový soubor zodpovídá: Štěpán Glaser



VYHOTOVIL:	F. Balán, Š. Glaser
OKRES:	Trutnov
OBEC:	Trutnov
K.Ú.:	Trutnov
OBJEDNAVATEL:	ŘEZANNA & BARTOŇ s.r.o., HK
Zaměření MP 1:500 - výškopisu, polohopisu, zeleně, povrchových znaků IS, a přilehlé fasády Domova důchodců - Trutnov	

GEODÉZIE KRKONOŠE s.r.o. středisko 03, TRUTNOV Pražská 135, 541 01 TRUTNOV tel/fax: 499 817 596 e-mail: trutnov@gksro.cz	
ČÍSLO ZAKÁZKY:	2023 34 075
DATUM:	Září 2023
SOUŘ. SYSTÉM:	S - JTSK
VÝŠK. SYSTÉM:	B.p.v.
MĚŘÍTKO:	1:500

Měřické body – PPBP a GNSS

č.b. souř.Y souř.X nadm.v. stabilizace

1849 631059.350 1003393.580 429.980 Měřický hřeb (DTMM)

7001 630992.568 1003412.228 429.716 Nastřelovací hřeb – určen GNSS

7002 630929.280 1003434.317 431.466 Nastřelovací hřeb – určen GNSS

7003 630989.289 1003442.072 427.890 Nastřelovací hřeb

7004 631020.522 1003433.810 429.113 Kolík

7005 631040.121 1003425.215 429.432 Kolík

7006 631072.911 1003409.143 429.949 Kolík

7007 631064.033 1003423.067 427.164 Kolík

7008 631038.607 1003439.516 424.361 Kolík

7009 630980.525 1003432.512 430.302 Volné stanoviště

7010 630986.496 1003455.446 427.854 Nastřelovací hřeb – určen GNSS

7011 630989.485 1003466.376 428.125 Nastřelovací hřeb – určen GNSS

Objednateli bude předáno:

1) Elektronicky: technická zpráva + seznam souřadnic měřených bodů (*txt, *pdf)

2) Elektronické výkresy *.dgn, *.dwg, *pdf polohopisu a výškopisu

V Trutnově dne 31. srpna 2023.

F. Balán

Zasláno e-mailem na: rezanina@rabarch.cz

Výsledky odpovídají svými náležitostmi a přesností právním předpisům a podmínkám dohodnutým s objednatelem.

Ing. Jiří Kácovský
oprávněný ověřovat výsledky zeměměřických činností
dle § 13, odst.1 písm. c) zák.200/1994 Sb.



GEODÉZIE
KRKONOŠE s.r.o.
středisko 3
Pražská ul. 135, 541 01 Trutnov
Tel./fax: 499 817 596, 499 817 505

V Trutnově dne: 7.9. 2023
Ev. č. ověření: 37/2023

SEZNAM SOUŘADNIC PODROBNÝCH BODŮ ÚMPS

Polohový systém: S-JTSK

Výškový systém: Bpv

= číslo bodu ==== Y ===== X ===== H ===== POPIS =====

1	631067.609	1003397.417	429.774	Listnatý strom
2	631062.334	1003397.667	430.020	Lampa s výložníkem
3	631058.274	1003404.228	429.766	Dopravní značka
4	631052.429	1003411.139	429.748	Listnatý strom
5	631048.968	1003416.731	429.774	Listnatý strom
6	631058.475	1003395.689	429.896	Obrubník
7	631058.532	1003395.809	429.933	Obrubník
8	631060.420	1003395.117	430.054	Obrubník
9	631060.363	1003394.992	429.951	Obrubník
10	631065.017	1003393.231	430.005	Obrubník
11	631065.088	1003393.354	430.094	Obrubník
12	631068.796	1003391.873	430.124	Obrubník
13	631068.734	1003391.746	430.025	Obrubník
14	631072.615	1003390.166	430.057	Obrubník
15	631072.676	1003390.290	430.151	Obrubník
16	631073.603	1003389.903	430.069	Obrubník
17	631073.569	1003389.784	430.054	Obrubník
18	631076.293	1003388.565	430.078	Obrubník
19	631076.347	1003388.679	430.142	Obrubník
20	631077.215	1003388.139	430.099	Obrubník
21	631077.255	1003388.288	430.229	Obrubník
22	631077.360	1003388.236	430.246	Obrubník
23	631081.546	1003386.304	430.194	Obrubník
24	631081.504	1003386.199	430.131	Obrubník
25	631079.124	1003392.351	430.286	Obrubník
26	631079.274	1003392.420	430.285	Obrubník
27	631075.417	1003394.214	430.314	Obrubník
28	631075.494	1003394.040	430.296	Obrubník
29	631074.604	1003392.166	430.204	Obrubník
30	631074.562	1003392.341	430.224	Obrubník
31	631071.701	1003393.540	430.198	Obrubník
32	631071.666	1003393.437	430.192	Obrubník
33	631067.015	1003395.305	430.147	Obrubník
34	631067.054	1003395.395	430.148	Obrubník
35	631064.063	1003396.544	430.124	Obrubník
36	631064.022	1003396.447	430.126	Obrubník
37	631061.215	1003397.511	430.084	Obrubník
38	631061.244	1003397.604	430.105	Obrubník
39	631058.725	1003398.547	429.946	Obrubník
40	631058.579	1003398.483	429.940	Obrubník
41	631059.968	1003402.762	429.840	Obrubník
42	631060.143	1003402.828	429.846	Obrubník
43	631049.409	1003406.494	429.701	Obrubník
44	631049.452	1003406.611	429.695	Obrubník
45	631048.037	1003402.224	429.781	Terén - bod výškopisu
46	631047.223	1003399.831	429.751	Obrubník
47	631047.189	1003399.711	429.713	Obrubník
48	631037.760	1003403.027	429.602	Obrubník
49	631037.788	1003403.135	429.637	Obrubník
50	631038.728	1003405.471	429.677	Terén - bod výškopisu
51	631037.021	1003400.233	429.708	Terén - bod výškopisu
52	631046.547	1003396.950	429.822	Terén - bod výškopisu
53	631040.081	1003409.771	429.558	Obrubník
54	631040.112	1003409.877	429.561	Obrubník
55	631030.480	1003413.277	429.475	Obrubník
56	631030.551	1003413.145	429.472	Obrubník
57	631029.156	1003408.855	429.579	Obrubník
58	631029.078	1003409.002	429.577	Obrubník
59	631027.275	1003409.505	429.549	Obrubník
60	631027.407	1003409.576	429.551	Obrubník
61	631028.759	1003413.757	429.436	Obrubník
62	631028.648	1003413.796	429.434	Obrubník
63	631028.691	1003413.074	429.407	Lampa s výložníkem
64	631028.655	1003413.902	429.429	Obrubník
65	631028.362	1003406.469	429.505	Obrubník
66	631028.337	1003406.376	429.467	Obrubník
67	631027.432	1003403.772	429.605	Terén - bod výškopisu
68	631015.292	1003407.886	429.398	Terén - bod výškopisu

69	631017.957	1003412.788	429.443	Terén - bod výškopisu
70	631017.157	1003410.305	429.352	Obrubník
71	631017.228	1003410.418	429.395	Obrubník
72	631019.377	1003417.075	429.339	Obrubník
73	631019.404	1003417.182	429.339	Obrubník
74	631009.956	1003420.511	429.255	Obrubník
75	631009.910	1003420.418	429.255	Obrubník
76	631008.527	1003416.096	429.311	Terén - bod výškopisu
77	631006.828	1003411.108	429.345	Terén - bod výškopisu
78	631005.730	1003413.826	429.202	Dešťová vpust'
79	631007.684	1003413.621	429.250	Obrubník
80	631007.730	1003413.737	429.282	Obrubník
81	631005.729	1003414.442	429.274	Obrubník
82	631005.694	1003414.321	429.203	Obrubník
83	630996.259	1003417.626	429.371	Obrubník
84	630996.286	1003417.742	429.397	Obrubník
85	630996.858	1003420.228	429.451	Obrubník
86	630996.793	1003420.392	429.451	Obrubník
87	630998.172	1003424.675	429.358	Obrubník
88	630998.224	1003424.522	429.359	Obrubník
89	630994.283	1003421.727	429.487	Lampa s výložníkem
90	630992.739	1003415.606	429.533	Kanalizační šachta
91	631012.615	1003425.962	429.049	Terén - bod výškopisu
92	631015.035	1003431.771	428.941	Terén - bod výškopisu
93	631017.707	1003436.115	428.764	Terén - bod výškopisu
94	631026.080	1003431.286	429.236	Terén - bod výškopisu
95	631024.359	1003425.424	429.316	Terén - bod výškopisu
96	631022.767	1003419.682	429.329	Terén - bod výškopisu
97	631030.562	1003416.809	429.510	Terén - bod výškopisu
98	631032.801	1003422.376	429.424	Terén - bod výškopisu
99	631034.579	1003426.932	429.344	Terén - bod výškopisu
100	631044.604	1003421.359	429.621	Terén - bod výškopisu
101	631030.448	1003413.180	429.474	Obrubník
102	631040.973	1003412.390	429.554	Terén - bod výškopisu
103	631050.012	1003409.240	429.666	Terén - bod výškopisu
104	631051.162	1003413.675	429.770	Terén - bod výškopisu
105	631052.911	1003418.239	429.761	Terén - bod výškopisu
106	631059.896	1003415.136	429.676	Terén - bod výškopisu
107	631060.062	1003410.068	429.813	Terén - bod výškopisu
108	631060.266	1003405.679	429.784	Terén - bod výškopisu
109	631065.162	1003399.591	429.775	Terén - bod výškopisu
110	631067.353	1003405.507	429.825	Terén - bod výškopisu
111	631068.661	1003409.931	429.870	Terén - bod výškopisu
112	631064.355	1003410.007	429.782	Terén - bod výškopisu
113	631075.211	1003406.753	429.975	Terén - bod výškopisu
114	631073.389	1003402.483	429.883	Terén - bod výškopisu
115	631071.538	1003397.915	429.852	Terén - bod výškopisu
116	631077.617	1003396.226	430.071	Terén - bod výškopisu
117	631079.967	1003400.990	429.993	Terén - bod výškopisu
118	631082.662	1003390.119	430.069	Terén - bod výškopisu
119	631079.833	1003383.898	430.250	Terén - bod výškopisu
120	631071.916	1003387.522	430.130	Terén - bod výškopisu
121	631064.996	1003390.447	430.057	Terén - bod výškopisu
122	631057.058	1003393.247	429.947	Terén - bod výškopisu
123	631083.223	1003394.745	429.924	Horní hrana svahu
124	631082.469	1003400.296	429.945	Horní hrana svahu
125	631084.434	1003400.883	429.382	Dolní hrana svahu
126	631085.838	1003395.083	429.288	Dolní hrana svahu
127	631088.301	1003394.082	429.385	Listnatý strom
128	631090.472	1003398.230	428.868	Terén - bod výškopisu
129	631087.440	1003403.518	429.127	Terén - bod výškopisu
130	631080.803	1003406.009	430.033	Horní hrana svahu
131	631082.561	1003406.954	429.536	Dolní hrana svahu
132	631078.098	1003410.368	429.004	Dolní hrana svahu
133	631077.111	1003408.870	429.835	Horní hrana svahu
134	631073.612	1003411.224	429.879	Horní hrana svahu
135	631071.260	1003413.071	429.727	Horní hrana svahu
136	631069.184	1003412.320	429.857	Horní hrana svahu
138	631075.086	1003413.565	428.829	Dolní hrana svahu
139	631073.597	1003415.793	428.689	Dolní hrana svahu
140	631070.257	1003417.897	428.146	Dolní hrana svahu
141	631068.014	1003418.442	427.944	Dolní hrana svahu
142	631063.821	1003415.533	429.810	Horní hrana svahu
143	631059.009	1003418.412	429.636	Horní hrana svahu

144	631055.793	1003420.569	429.577	Horní hrana svahu
145	631052.996	1003421.039	429.612	Horní hrana svahu
146	631048.350	1003423.744	429.430	Horní hrana svahu
147	631043.812	1003426.130	429.342	Horní hrana svahu
148	631037.259	1003428.041	429.265	Horní hrana svahu
149	631033.322	1003430.116	429.202	Horní hrana svahu
150	631030.144	1003431.552	429.185	Horní hrana svahu
151	631026.969	1003434.355	429.041	Horní hrana svahu
152	631076.801	1003415.122	428.736	Horní hrana svahu
153	631075.766	1003416.925	428.797	Horní hrana svahu
154	631073.177	1003419.578	428.370	Horní hrana svahu
155	631043.429	1003436.567	424.991	Horní hrana svahu
156	631047.190	1003433.671	425.487	Horní hrana svahu
157	631052.613	1003430.521	425.923	Horní hrana svahu
158	631056.493	1003428.148	426.318	Mezník
159	631057.401	1003427.845	426.280	Horní hrana svahu
160	631060.519	1003425.871	426.554	Horní hrana svahu
161	631063.304	1003424.335	427.012	Horní hrana svahu
162	631068.909	1003422.002	427.685	Horní hrana svahu
163	631077.647	1003414.729	428.692	Horní hrana svahu
164	631080.304	1003413.664	428.712	Horní hrana svahu
165	631081.790	1003414.678	428.607	Horní hrana svahu
166	631065.219	1003419.765	427.571	Dolní hrana svahu
167	631061.310	1003422.794	426.973	Dolní hrana svahu
168	631056.361	1003425.338	426.566	Dolní hrana svahu
169	631055.398	1003426.322	426.466	Mezník
170	631052.147	1003426.955	426.335	Dolní hrana svahu
171	631047.119	1003429.819	425.956	Dolní hrana svahu
172	631043.343	1003432.439	425.612	Dolní hrana svahu
173	631039.897	1003436.080	424.981	Dolní hrana svahu
174	631044.434	1003430.207	426.595	Listnatý strom
175	631047.958	1003428.489	426.369	Listnatý strom
176	631048.456	1003428.013	426.548	Listnatý strom
177	631051.539	1003426.644	426.523	Listnatý strom
178	631050.616	1003425.313	427.359	Listnatý strom
179	631048.232	1003425.278	427.805	Listnatý strom
180	631056.168	1003423.151	427.666	Listnatý strom
181	631059.599	1003422.712	426.960	Listnatý strom
182	631057.416	1003429.425	425.695	Listnatý strom
183	631055.237	1003431.205	425.403	Listnatý strom
184	631053.671	1003430.981	425.472	Listnatý strom
185	631049.183	1003433.669	425.237	Listnatý strom
186	631068.543	1003425.434	426.167	Listnatý strom
187	631070.010	1003424.455	426.195	Listnatý strom
188	630973.980	1003421.724	430.006	Kanalizační šachta
189	630977.731	1003425.299	429.942	Kanalizační šachta
190	630981.110	1003425.381	429.894	Terén - bod výškopisu
191	630980.330	1003422.862	429.746	Dešťová vpust'
192	630983.592	1003424.227	429.755	Dopravní značka
193	630991.976	1003423.020	429.451	Dopravní značka
194	630990.450	1003423.966	429.435	Šachta teplovodní
195	630990.140	1003423.029	429.457	Šachta teplovodní
197	630985.472	1003418.216	429.662	Terén - bod výškopisu
198	630986.737	1003421.005	429.551	Terén - bod výškopisu
199	630989.096	1003426.331	429.442	Terén - bod výškopisu
200	630990.725	1003432.390	428.796	Terén - bod výškopisu
201	630994.381	1003418.432	429.390	Obrubník
202	630994.368	1003418.330	429.379	Obrubník
203	630993.402	1003418.708	429.389	Obrubník
204	630993.460	1003418.819	429.412	Obrubník
205	630992.852	1003419.313	429.428	Obrubník
206	630992.769	1003419.229	429.411	Obrubník
207	630992.302	1003419.797	429.419	Obrubník
208	630992.396	1003419.859	429.422	Obrubník
209	630991.834	1003421.100	429.365	Obrubník
210	630991.718	1003421.065	429.356	Obrubník
211	630991.303	1003422.088	429.347	Obrubník
212	630991.447	1003422.045	429.390	Obrubník
213	630991.430	1003422.201	429.407	Obrubník
214	630992.001	1003422.027	429.427	Obrubník
215	630991.958	1003421.911	429.432	Obrubník
216	630991.096	1003423.695	429.419	Obrubník
217	630991.212	1003423.699	429.464	Obrubník
218	630991.205	1003424.620	429.477	Obrubník

219	630991.099	1003424.617	429.401	Obrubník
220	630991.169	1003425.617	429.403	Obrubník
221	630991.307	1003425.621	429.491	Obrubník
222	630991.449	1003426.562	429.457	Obrubník
223	630991.339	1003426.600	429.367	Obrubník
224	630991.568	1003427.551	429.271	Obrubník
225	630991.676	1003427.539	429.365	Obrubník
226	630987.605	1003428.293	429.374	Obrubník
227	630987.484	1003428.338	429.462	Obrubník
228	630987.173	1003427.404	429.529	Obrubník
229	630987.310	1003427.360	429.453	Obrubník
230	630986.847	1003426.503	429.524	Obrubník
231	630986.733	1003426.561	429.591	Obrubník
232	630986.144	1003425.793	429.642	Obrubník
233	630986.262	1003425.711	429.557	Obrubník
234	630985.568	1003424.991	429.583	Obrubník
235	630985.492	1003425.088	429.678	Obrubník
236	630984.728	1003424.459	429.709	Obrubník
237	630984.813	1003424.362	429.615	Obrubník
238	630983.800	1003423.682	429.649	Obrubník
239	630983.801	1003423.841	429.728	Obrubník
240	630983.668	1003423.756	429.722	Obrubník
241	630983.152	1003423.492	429.706	Obrubník
242	630983.196	1003423.381	429.687	Obrubník
243	630982.271	1003423.040	429.709	Obrubník
244	630982.236	1003423.170	429.734	Obrubník
245	630981.265	1003423.102	429.750	Obrubník
246	630981.258	1003422.983	429.733	Obrubník
247	630980.274	1003423.182	429.737	Obrubník
248	630980.309	1003423.301	429.783	Obrubník
249	630972.209	1003425.859	430.036	Obrubník
250	630972.237	1003425.985	430.090	Obrubník
251	630974.739	1003432.518	430.288	Obrubník
252	630974.795	1003432.652	430.389	Obrubník
253	630982.194	1003430.186	430.127	Obrubník
254	630982.018	1003430.093	429.972	Obrubník
255	630980.310	1003424.891	429.839	Obrubník
256	630980.459	1003424.984	429.923	Obrubník
257	630984.144	1003429.062	429.818	Terén - bod výškopisu
258	630984.540	1003433.994	429.711	Terén - bod výškopisu
259	630978.488	1003433.953	430.435	Terén - bod výškopisu
260	630979.115	1003437.489	431.048	Roh zděný
261	630976.126	1003437.824	431.062	Kraj dl. plochy
262	630979.468	1003436.893	431.034	Kraj dl. plochy
263	630979.713	1003437.834	431.064	Kraj dl. plochy
264	630979.249	1003437.950	431.059	Kraj dl. plochy
265	630979.367	1003438.430	431.139	Kraj gabionové zdi
266	630982.338	1003437.617	430.974	Kraj gabionové zdi
267	630982.220	1003437.139	430.901	Kraj gabionové zdi
268	630982.242	1003437.163	430.433	Kraj gabionové zdi
269	630982.422	1003437.608	430.481	Kraj gabionové zdi
270	630983.357	1003437.380	430.469	Kraj gabionové zdi
271	630983.200	1003436.912	430.411	Kraj gabionové zdi
272	630983.246	1003436.920	430.105	Kraj gabionové zdi
273	630983.391	1003437.392	430.178	Kraj gabionové zdi
274	630984.345	1003437.091	430.197	Kraj gabionové zdi
275	630984.222	1003436.634	430.129	Kraj gabionové zdi
276	630984.251	1003436.633	429.920	Kraj gabionové zdi
277	630984.355	1003437.110	429.989	Kraj gabionové zdi
278	630985.287	1003436.836	429.963	Kraj gabionové zdi
279	630985.194	1003436.359	429.914	Kraj gabionové zdi
280	630985.232	1003436.385	429.454	Kraj gabionové zdi
281	630985.339	1003436.866	429.436	Kraj gabionové zdi
282	630986.290	1003436.599	429.479	Kraj gabionové zdi
283	630986.143	1003436.141	429.398	Kraj gabionové zdi
284	630986.153	1003436.106	429.206	Kraj gabionové zdi
285	630986.312	1003436.596	429.169	Kraj gabionové zdi
286	630987.989	1003435.649	428.969	Kraj gabionové zdi
287	630988.085	1003436.071	428.995	Kraj gabionové zdi
288	630988.199	1003436.103	428.439	Kraj gabionové zdi
289	630988.071	1003435.637	428.617	Kraj gabionové zdi
290	630988.264	1003434.403	428.819	Keř
291	630989.266	1003436.237	428.477	Keř
292	630989.417	1003438.567	428.199	Keř

293	630993.733	1003431.322	428.778	Keř
294	630998.295	1003430.431	428.793	Jehličnatý strom
295	631002.130	1003425.675	429.161	Jehličnatý strom
296	630980.687	1003436.180	442.960	Střecha
297	630980.707	1003436.161	442.779	Střecha
298	630976.805	1003437.215	442.935	Střecha
299	630976.817	1003437.194	442.752	Střecha
300	630976.352	1003438.224	442.599	Stěna budovy - nahoře
301	630979.105	1003437.519	442.589	Roh zděný - nahoře
302	630979.681	1003439.612	438.178	Balkón - spodní roh
303	630979.688	1003439.627	434.882	Balkón - spodní roh
304	630979.681	1003439.619	431.557	Balkón - spodní roh
306	630981.210	1003439.215	431.622	Balkón - spodní roh
307	630981.216	1003439.208	438.246	Balkón - spodní roh
309	630981.226	1003439.221	434.947	Balkón - spodní roh
310	630983.618	1003441.778	432.014	Atika - trafostanice
311	630983.619	1003441.762	431.466	Atika - trafostanice
312	630982.779	1003438.766	431.357	Atika - trafostanice
313	630982.766	1003438.775	432.016	Atika - trafostanice
314	630982.413	1003438.857	432.004	Atika - trafostanice
315	630982.426	1003438.861	431.308	Atika - trafostanice
316	630987.016	1003437.581	431.389	Atika - trafostanice
317	630987.025	1003437.592	431.984	Atika - trafostanice
318	630986.696	1003437.693	431.994	Atika - trafostanice
319	630986.684	1003437.692	431.342	Atika - trafostanice
320	630980.195	1003442.212	431.857	Výška 1. poschodí - chodba
321	630980.181	1003441.417	431.855	Vstup na balkón 1.p - dole
322	630980.601	1003442.930	431.858	Vstup na balkón 1.p - dole
323	630980.976	1003444.330	431.858	Balkón - podlaha 1. poschodí
324	630982.528	1003443.939	431.816	Balkón - podlaha 1. poschodí
325	630981.229	1003439.193	431.824	Balkón - podlaha 1. poschodí
326	630979.692	1003439.581	431.862	Balkón - podlaha 1. poschodí
327	630979.697	1003439.648	432.942	Horní zábradlí - balkón
328	630981.205	1003439.249	432.932	Horní zábradlí - balkón
329	630982.505	1003443.921	432.934	Horní zábradlí - balkón
330	630980.968	1003444.307	432.946	Horní zábradlí - balkón
331	630980.966	1003444.313	436.286	Horní zábradlí - balkón
332	630982.487	1003443.936	436.266	Horní zábradlí - balkón
333	630981.216	1003439.261	436.275	Horní zábradlí - balkón
334	630979.707	1003439.636	436.283	Horní zábradlí - balkón
335	630979.697	1003439.585	435.199	Balkón - podlaha 2. poschodí
336	630981.236	1003439.204	435.169	Balkón - podlaha 2. poschodí
337	630982.521	1003443.938	435.165	Balkón - podlaha 2. poschodí
338	630980.983	1003444.337	435.175	Balkón - podlaha 2. poschodí
339	630980.597	1003442.930	435.173	Vstup na balkón 2.p - dole
340	630980.178	1003441.403	435.174	Vstup na balkón 2.p - dole
341	630980.205	1003442.307	435.176	Výška 2. poschodí - chodba
342	630980.138	1003442.165	438.472	Výška 3. poschodí - chodba
343	630980.173	1003441.429	438.468	Vstup na balkón 3.p - dole
344	630980.597	1003442.930	438.478	Vstup na balkón 3.p - dole
345	630979.682	1003439.585	438.461	Balkón - podlaha 3. poschodí
346	630981.217	1003439.199	438.435	Balkón - podlaha 3. poschodí
347	630982.524	1003443.942	438.446	Balkón - podlaha 3. poschodí
348	630980.989	1003444.346	438.476	Balkón - podlaha 3. poschodí
349	630980.968	1003444.309	439.577	Horní zábradlí - balkón
350	630982.477	1003443.929	439.570	Horní zábradlí - balkón
351	630981.198	1003439.233	439.559	Horní zábradlí - balkón
352	630979.692	1003439.622	439.576	Horní zábradlí - balkón
353	630986.908	1003437.487	428.009	Okap nezaústěný
354	630987.015	1003437.542	428.014	Roh zděný - trafostanice
355	630987.009	1003437.552	431.075	Atika - trafostanice
356	630986.938	1003437.314	431.066	Atika - trafostanice
357	630986.935	1003437.298	431.339	Atika - trafostanice
358	630986.912	1003437.359	428.270	Kraj bet. žlabu
359	630986.794	1003436.936	428.389	Kraj bet. žlabu
360	630985.187	1003437.393	428.406	Kraj bet. žlabu
361	630985.280	1003437.948	428.456	Kraj bet. žlabu
362	630985.227	1003437.653	428.353	Kraj bet. žlabu
363	630995.371	1003436.649	428.273	Keř
364	630997.815	1003436.832	427.925	Keř
365	631002.264	1003436.495	428.274	Keř
366	630997.810	1003434.494	428.233	Terén - bod výškopisu
367	630999.690	1003436.419	427.746	Dolní hrana svahu
368	631001.513	1003439.938	427.514	Dolní hrana svahu

369	631002.809	1003444.846	427.486	Dolní hrana svahu
370	631003.088	1003447.665	427.314	Dolní hrana svahu
371	631003.377	1003449.756	427.213	Dolní hrana svahu
372	631002.700	1003450.101	427.169	Dolní hrana svahu
373	631001.911	1003448.210	427.259	Dolní hrana svahu
374	631002.906	1003449.638	427.078	Dešťová vpust'
375	631001.333	1003446.432	427.510	Roh dřevěný - přístřešek na popelnice
376	630999.140	1003437.837	427.640	Roh dřevěný - přístřešek na popelnice
377	630999.128	1003437.707	427.640	Obrubník
378	630999.095	1003437.630	427.629	Obrubník
379	630997.336	1003438.075	427.840	Obrubník
380	630997.374	1003438.191	427.764	Obrubník
381	630996.330	1003438.238	427.859	Obrubník
382	630996.375	1003438.118	427.964	Obrubník
383	630995.455	1003437.892	428.090	Obrubník
384	630995.433	1003438.019	427.990	Obrubník
385	630995.759	1003437.535	428.008	Lampa
386	631000.923	1003429.560	429.047	Horní hrana svahu
387	631003.261	1003433.288	428.864	Horní hrana svahu
388	631004.885	1003437.025	428.732	Horní hrana svahu
389	631006.253	1003441.289	428.696	Horní hrana svahu
390	631006.931	1003444.470	428.648	Horní hrana svahu
391	631007.607	1003447.104	428.653	Horní hrana svahu
392	631012.722	1003444.614	428.707	Listnatý strom
393	631026.456	1003436.168	428.594	Listnatý strom
394	631025.388	1003436.707	428.886	Horní hrana svahu
395	631026.157	1003438.155	428.636	Horní hrana svahu
396	631023.874	1003441.935	428.403	Horní hrana svahu
397	631020.540	1003444.447	428.257	Horní hrana svahu
398	631017.749	1003447.758	428.186	Horní hrana svahu
399	631015.122	1003449.909	428.383	Horní hrana svahu
400	631012.923	1003452.847	428.344	Horní hrana svahu
401	631011.153	1003457.195	428.355	Horní hrana svahu
402	631008.675	1003460.922	428.433	Horní hrana svahu
403	631005.905	1003465.420	427.699	Horní hrana svahu
404	631005.373	1003463.609	427.912	Hranice keřů
405	631006.555	1003460.867	428.301	Hranice keřů
406	631008.429	1003457.027	428.513	Hranice keřů
407	631008.577	1003454.059	428.644	Hranice keřů
408	631008.745	1003449.284	428.632	Horní hrana svahu
409	630998.952	1003451.927	427.558	Roh kovový
410	630999.124	1003452.071	427.525	Obrubník
411	630999.096	1003451.960	427.535	Obrubník
412	630999.303	1003451.473	427.537	Kraj asf. plochy
413	631000.550	1003449.287	427.521	Kraj asf. plochy
414	630980.595	1003442.950	441.153	Vstup na balkón 3.p - nahoře
415	630980.186	1003441.429	441.157	Vstup na balkón 3.p - nahoře
416	630980.180	1003441.422	437.854	Vstup na balkón 2.p - nahoře
417	630980.595	1003442.950	437.852	Vstup na balkón 2.p - nahoře
418	630980.592	1003442.956	434.531	Vstup na balkón 1.p - nahoře
419	630980.186	1003441.425	434.535	Vstup na balkón 1.p - nahoře
420	630987.942	1003440.943	431.988	Atika - trafostanice
421	630985.744	1003454.641	442.914	Střecha
422	630985.749	1003454.638	442.738	Střecha
423	630983.417	1003453.288	442.583	Roh zděný - náhoře
424	631042.290	1003437.194	424.812	Mezník
425	631041.514	1003438.730	424.516	Horní hrana svahu
426	631038.930	1003441.349	424.120	Horní hrana svahu
427	631036.528	1003444.002	423.829	Horní hrana svahu
428	631035.723	1003446.797	423.613	Horní hrana svahu
429	631032.769	1003448.448	422.982	Horní hrana svahu
430	631029.580	1003452.120	422.332	Horní hrana svahu
431	631026.745	1003455.055	422.098	Horní hrana svahu
432	631023.225	1003458.148	421.576	Dolní hrana svahu
433	631025.455	1003454.497	422.244	Dolní hrana svahu
434	631028.014	1003450.603	422.419	Dolní hrana svahu
435	631031.134	1003447.021	422.914	Dolní hrana svahu
436	631034.221	1003443.693	423.547	Dolní hrana svahu
437	631036.361	1003440.841	424.176	Dolní hrana svahu
438	631038.032	1003437.469	424.848	Dolní hrana svahu
439	631038.137	1003436.358	425.172	Listnatý strom
440	631032.672	1003434.936	426.850	Listnatý strom
441	631036.748	1003431.173	427.600	Listnatý strom
442	631042.153	1003440.482	423.631	Listnatý strom

443	631038.066	1003443.105	423.569	Listnatý strom
444	631028.267	1003455.276	421.584	Listnatý strom
445	631030.993	1003452.052	421.770	Listnatý strom
446	631025.928	1003450.006	422.949	Listnatý strom
447	631031.265	1003444.627	423.778	Listnatý strom
448	631033.192	1003442.411	424.275	Listnatý strom
449	631028.351	1003444.587	424.970	Listnatý strom
450	631031.220	1003441.679	425.745	Listnatý strom
451	631031.932	1003439.390	426.902	Listnatý strom
452	631041.184	1003435.544	423.650	Mezník
453	630994.154	1003453.271	427.658	Roh kovový
454	630993.338	1003450.390	427.682	Roh kovový
455	630998.137	1003449.044	427.577	Roh kovový
456	630999.856	1003446.860	427.539	Roh dřevěný - přístřešek na popelnice
457	630997.625	1003438.189	427.736	Roh dřevěný - přístřešek na popelnice
458	630994.626	1003437.514	428.117	Obrubník
459	630994.699	1003437.431	428.215	Obrubník
460	630994.258	1003436.609	428.327	Obrubník
461	630994.143	1003436.649	428.246	Obrubník
462	630993.713	1003435.224	428.416	Obrubník
463	630993.837	1003435.194	428.516	Obrubník
464	630989.810	1003436.617	428.516	Obrubník
465	630989.894	1003436.571	428.427	Obrubník
466	630990.090	1003437.736	428.280	Obrubník
467	630989.966	1003437.776	428.378	Obrubník
468	630989.855	1003438.764	428.263	Obrubník
469	630989.988	1003438.773	428.165	Obrubník
470	630989.598	1003439.649	428.071	Obrubník
471	630989.470	1003439.604	428.175	Obrubník
472	630988.859	1003440.435	427.976	Obrubník
473	630988.782	1003440.341	428.031	Obrubník
474	630987.904	1003440.811	427.960	Obrubník
475	630987.939	1003440.942	427.950	Roh zděný
476	630987.373	1003438.874	428.026	Vstup - trafostanice
477	630987.116	1003437.928	428.035	Vstup - trafostanice
479	630987.984	1003437.458	428.022	Kraj dl. plochy
480	630987.986	1003441.198	427.932	Kraj asf. plochy
481	630980.860	1003443.156	427.949	Kraj asf. plochy
482	630983.380	1003442.217	427.965	Roh zděný - trafostanice
483	630983.735	1003442.118	428.052	Vstup - trafostanice
484	630985.520	1003441.613	428.056	Vstup - trafostanice
485	630985.808	1003441.541	428.051	Vstup - trafostanice
486	630987.606	1003441.034	428.048	Vstup - trafostanice
487	630981.791	1003447.290	427.963	Vstup přízemí - dolní roh
488	630981.316	1003445.591	427.963	Vstup přízemí - dolní roh
489	630981.335	1003446.345	427.961	Výška přízemí - chodba
490	630983.396	1003453.309	427.962	Roh zděný
491	630983.640	1003453.225	427.953	Obrubník
492	630983.533	1003453.274	427.945	Obrubník
493	630983.521	1003453.752	427.942	Obrubník
494	630983.780	1003454.679	427.936	Obrubník
495	630984.195	1003456.129	427.913	Obrubník
496	630984.280	1003455.993	427.900	Obrubník
497	630990.335	1003454.332	427.743	Obrubník
498	630990.362	1003454.446	427.737	Obrubník
499	630981.780	1003447.297	430.649	Vstup přízemí - horní roh
500	630981.320	1003445.585	430.649	Vstup přízemí - horní roh
501	630992.534	1003438.846	428.036	Terén - bod výškopisu
502	630994.020	1003444.978	427.708	Terén - bod výškopisu
503	630987.471	1003446.601	427.833	Terén - bod výškopisu
504	630983.343	1003442.086	428.063	Obrubník
505	630980.573	1003442.853	428.072	Obrubník
506	630980.615	1003442.996	427.975	Obrubník
507	630979.457	1003438.700	428.185	Kraj gabionové zdi
508	630981.386	1003438.158	428.344	Kraj gabionové zdi
509	630982.420	1003438.838	428.464	Roh zděný - trafostanice
510	630981.935	1003438.277	428.349	Kraj bet. žlabu
511	630981.684	1003438.958	428.340	Kraj bet. žlabu
512	630982.277	1003438.792	428.417	Kraj bet. žlabu
513	630982.879	1003441.091	428.231	Kraj bet. žlabu
514	630982.357	1003441.213	428.223	Kraj bet. žlabu
515	630982.614	1003441.154	428.167	Kraj bet. žlabu
516	630983.367	1003442.214	432.018	Atika - trafostanice
517	630982.426	1003438.851	431.065	Atika - trafostanice

518	630982.361	1003438.608	431.057	Atika - trafostanice
519	630982.363	1003438.609	431.241	Atika - trafostanice
521	630980.983	1003444.383	431.558	Balkón - spodní roh
522	630980.985	1003444.376	434.883	Balkón - spodní roh
523	630980.987	1003444.389	438.185	Balkón - spodní roh
524	630982.515	1003443.953	438.256	Balkón - spodní roh
525	630982.520	1003443.965	434.943	Balkón - spodní roh
526	630982.546	1003443.951	431.626	Balkón - spodní roh
527	630979.096	1003454.487	427.944	Stěna budovy - dole
528	630979.060	1003454.960	427.933	Kraj dl. plochy
529	630979.442	1003455.893	427.921	Kraj dl. plochy
530	630979.758	1003457.348	427.907	Kraj dl. plochy
531	630981.650	1003462.844	428.017	Kraj dl. plochy
532	630989.410	1003460.744	428.053	Kraj dl. plochy
533	630989.576	1003461.113	428.055	Kraj dl. plochy
534	630989.862	1003461.321	428.058	Kraj dl. plochy
535	630990.382	1003461.493	428.075	Kraj dl. plochy
536	630990.471	1003463.319	428.084	Kraj dl. plochy
537	630990.216	1003463.045	428.080	Kraj dl. plochy
538	630982.149	1003465.213	428.058	Kraj dl. plochy
539	630986.363	1003466.128	428.096	Listnatý strom
540	630987.765	1003465.621	428.180	Keř
541	630991.875	1003459.617	428.038	Keř
542	630994.372	1003458.252	428.081	Kraj bet. plochy - altán
543	630996.202	1003457.035	428.084	Kraj bet. plochy - altán
544	630998.386	1003457.152	428.078	Kraj bet. plochy - altán
545	631000.111	1003458.514	428.076	Kraj bet. plochy - altán
546	630999.943	1003458.644	428.074	Kraj dř. altánu
547	630998.327	1003457.300	428.079	Kraj dř. altánu
548	630996.232	1003457.238	428.083	Kraj dř. altánu
549	630994.475	1003458.349	428.072	Kraj dř. altánu
550	631001.812	1003456.209	427.966	Hranice keřů
551	631004.391	1003458.550	428.117	Hranice keřů
552	631002.924	1003460.705	428.052	Hranice keřů
553	630998.791	1003453.148	427.561	Lampa
554	630998.304	1003452.807	427.552	Hranice keřů
556	631000.667	1003460.649	428.069	Kraj bet. plochy - altán
557	630999.874	1003462.690	428.062	Kraj bet. plochy - altán
558	630998.051	1003463.868	428.060	Kraj bet. plochy - altán
559	630995.824	1003463.760	428.055	Kraj bet. plochy - altán
560	630994.172	1003462.401	428.048	Kraj bet. plochy - altán
561	630994.045	1003462.054	428.052	Kraj bet. plochy - altán
562	630993.648	1003460.600	428.051	Kraj bet. plochy - altán
563	630993.590	1003460.331	428.049	Kraj bet. plochy - altán
564	630993.746	1003460.370	428.037	Kraj dř. altánu
565	630994.278	1003462.259	428.052	Kraj dř. altánu
566	630995.948	1003463.611	428.055	Kraj dř. altánu
567	630998.039	1003463.694	428.061	Kraj dř. altánu
568	630999.797	1003462.590	428.064	Kraj dř. altánu
569	631000.513	1003460.671	428.052	Kraj dř. altánu
570	631002.390	1003467.322	427.733	Horní hrana svahu
571	630998.370	1003471.694	427.614	Horní hrana svahu
572	630994.227	1003469.033	428.002	Terén - bod výškopisu
573	630999.528	1003466.706	427.881	Terén - bod výškopisu
574	630996.736	1003459.931	428.064	Terén - bod výškopisu
575	630993.223	1003462.248	428.064	Kraj dl. plochy
576	630991.653	1003464.094	428.079	Kraj dl. plochy
577	630993.215	1003465.406	428.124	Kraj dl. plochy
578	630991.928	1003466.938	428.163	Kraj dl. plochy
579	630990.371	1003465.669	428.095	Kraj dl. plochy
580	630986.435	1003470.385	428.146	Kraj dl. plochy
581	630985.386	1003469.338	428.192	Kraj dl. plochy
582	630981.603	1003453.776	442.572	Stěna budovy - nahoře
583	630982.386	1003455.551	442.733	Střecha
584	630982.400	1003455.520	442.914	Střecha
585	630983.322	1003459.916	427.936	Terén - bod výškopisu
586	630988.762	1003457.798	427.905	Terén - bod výškopisu
587	630991.427	1003451.375	427.725	Terén - bod výškopisu
588	630986.895	1003452.652	427.857	Terén - bod výškopisu
589	630981.852	1003446.623	427.953	Kraj asf. plochy
590	630987.493	1003440.702	432.011	Atika - trafostanice
591	630987.481	1003440.683	431.456	Atika - trafostanice
592	630976.708	1003438.145	431.093	Stěna budovy - dole